



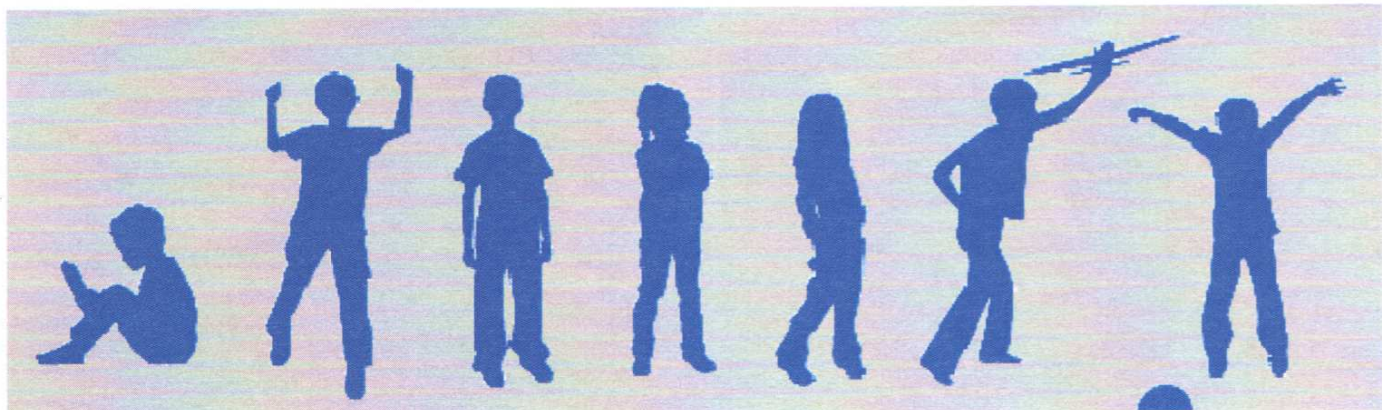
CARTA FAMIGLIA

Cos'è?

E' una card che permette di accedere a sconti e agevolazioni alle famiglie con almeno un figlio a carico (con **figlio a carico** si intende il figlio fiscalmente a carico. A norma di legge, i figli sono considerati fiscalmente a carico se, indipendentemente dalla loro età, nell'anno precedente non hanno posseduto redditi per un ammontare superiore a 2.840,51 euro al lordo degli oneri deducibili) e con un ISEE (*Indicatore di Situazione Economica Equivalente*) non superiore a € 30.000,00.

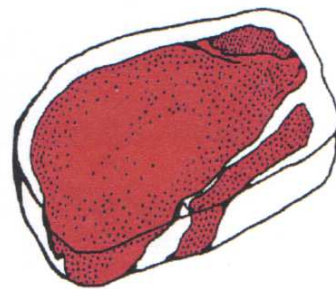
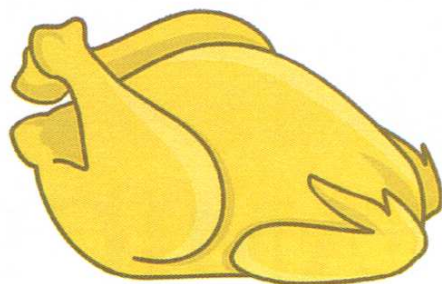
A seconda del numero di figli a carico, viene assegnata la fascia di intensità del beneficio (bassa a chi ha un solo figlio, media a chi ne ha due, alta a chi ne ha tre o più).

La fascia di appartenenza determina la misura dell'agevolazione: maggiore è il numero dei figli, maggiore sarà il beneficio.



Quali sono i benefici?

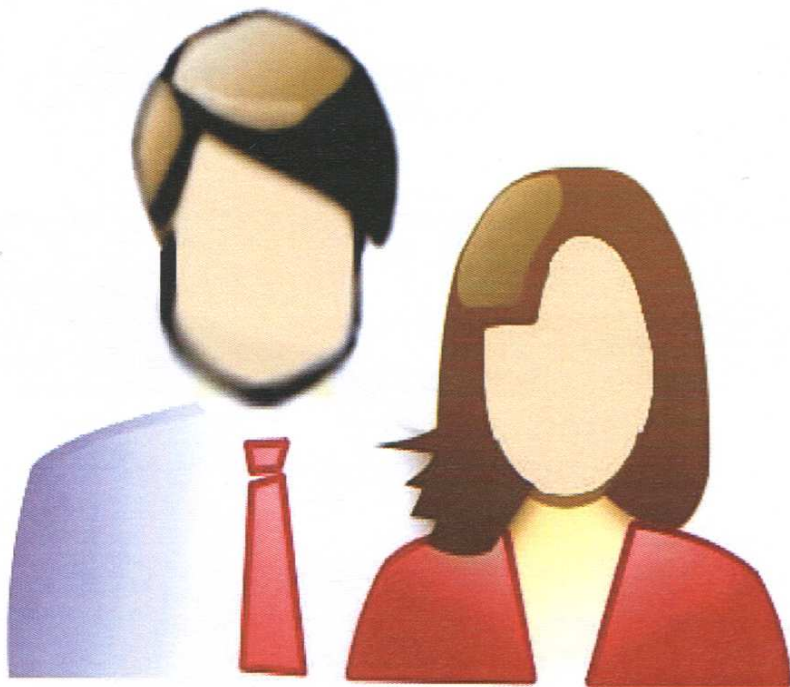
Applicazione di condizioni particolari per la fruizione di servizi o agevolazioni e riduzioni di imposte e tasse locali, sconti sull'acquisto di beni alimentari e non, presso gli esercizi commerciali che aderiscono alla convenzione attivata dalla Regione.



Quando e dove presentare la domanda?

In qualsiasi momento dell'anno presso il Comune di residenza.





Chi può presentarla?

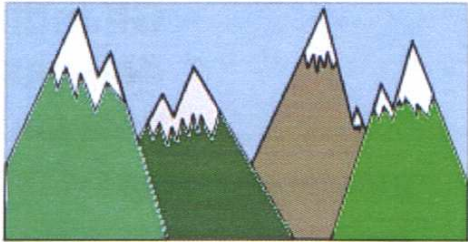
- uno dei genitori
- il genitore separato o divorziato che ha cura dell'ordinaria gestione del figlio a carico e che con esso convive
- uno dei genitori adottivi o affidatari, fin dall'avvio dell'affidamento preadottivo
- la persona singola o uno dei coniugi delle famiglie affidatarie di minori ai sensi della legge 4 maggio 1983, n. 184 (Diritto del minore ad una famiglia).

(almeno uno dei genitori deve essere residente in Friuli Venezia Giulia da minimo 24 mesi)

Ha una scadenza?

Sì, è strettamente collegata all'attestazione ISEE che viene presentata in allegato al momento della richiesta della carta famiglia, infatti scade trenta giorni dopo il termine di validità dell' ISEE.

Per il rinnovo è necessario presentare un apposito modulo ed una nuova ed aggiornata attestazione ISEE.



Mon	Tue	Wed	Thr	Fri'	Sat	Sun
			1	2	3	4
5	6	7	8	9	10	11
12	13	14	15	16	17	18
19	20	21	22	23	24	25
26	27	28	29	30		